

# Moderne løsninger i en bygning med vern. Historien om våre nye lokaler



Foto: Trond Isaksen.  
Riksantikvaren



Foto: Trond Isaksen.  
Riksantikvaren



Foto: Trond Isaksen.  
Riksantikvaren

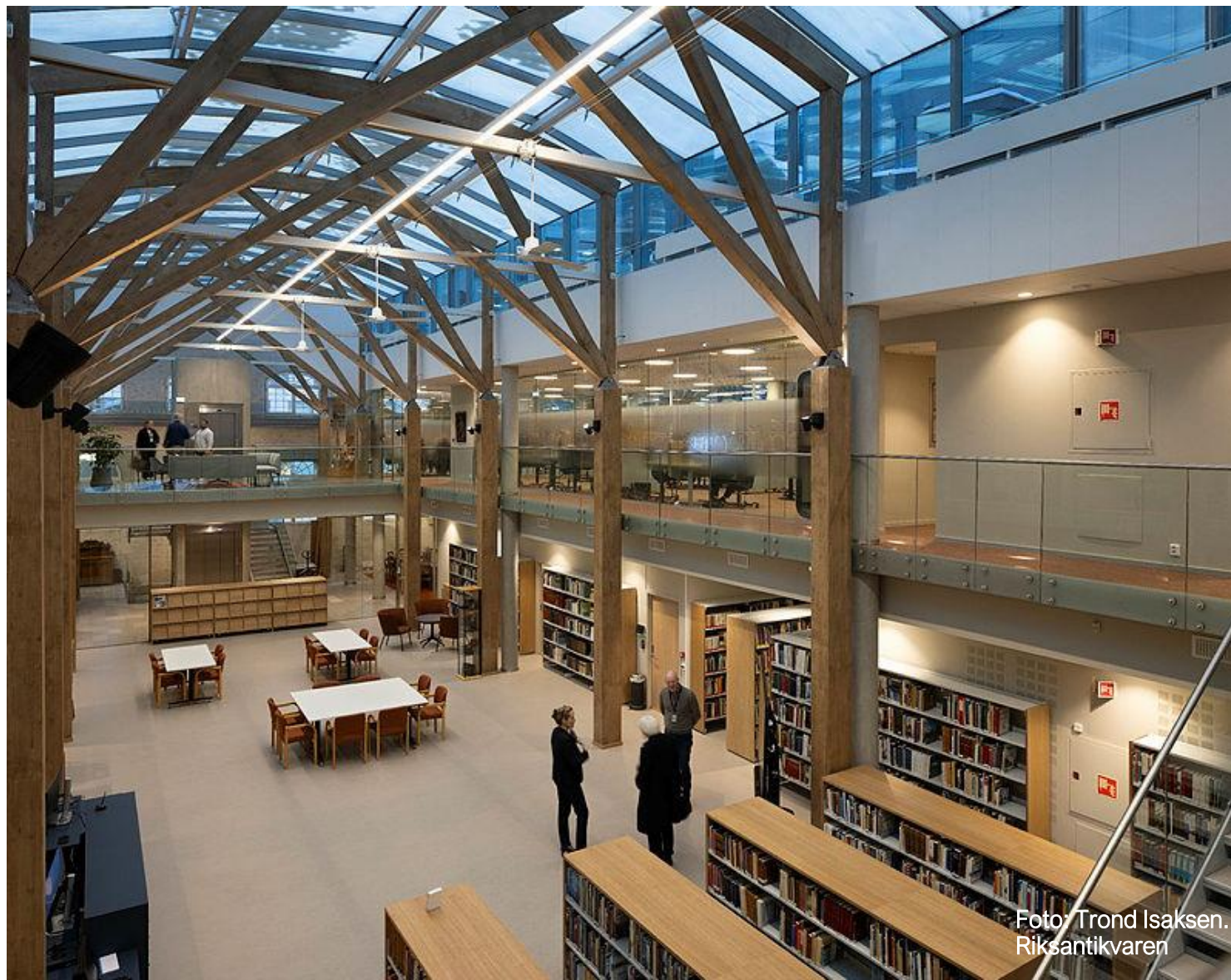


Foto: Trond Isaksen.  
Riksantikvaren





Foto: Lene Buskoven,  
Riksantikvaren



Foto: Lene Buskoven,  
Riksantikvaren



Foto: Trond Isaksen.  
Riksantikvaren



# Fredet i 1997 – som trelastlager



1996, Foto: Geir Thomas Risåsen,  
Riksantikvaren



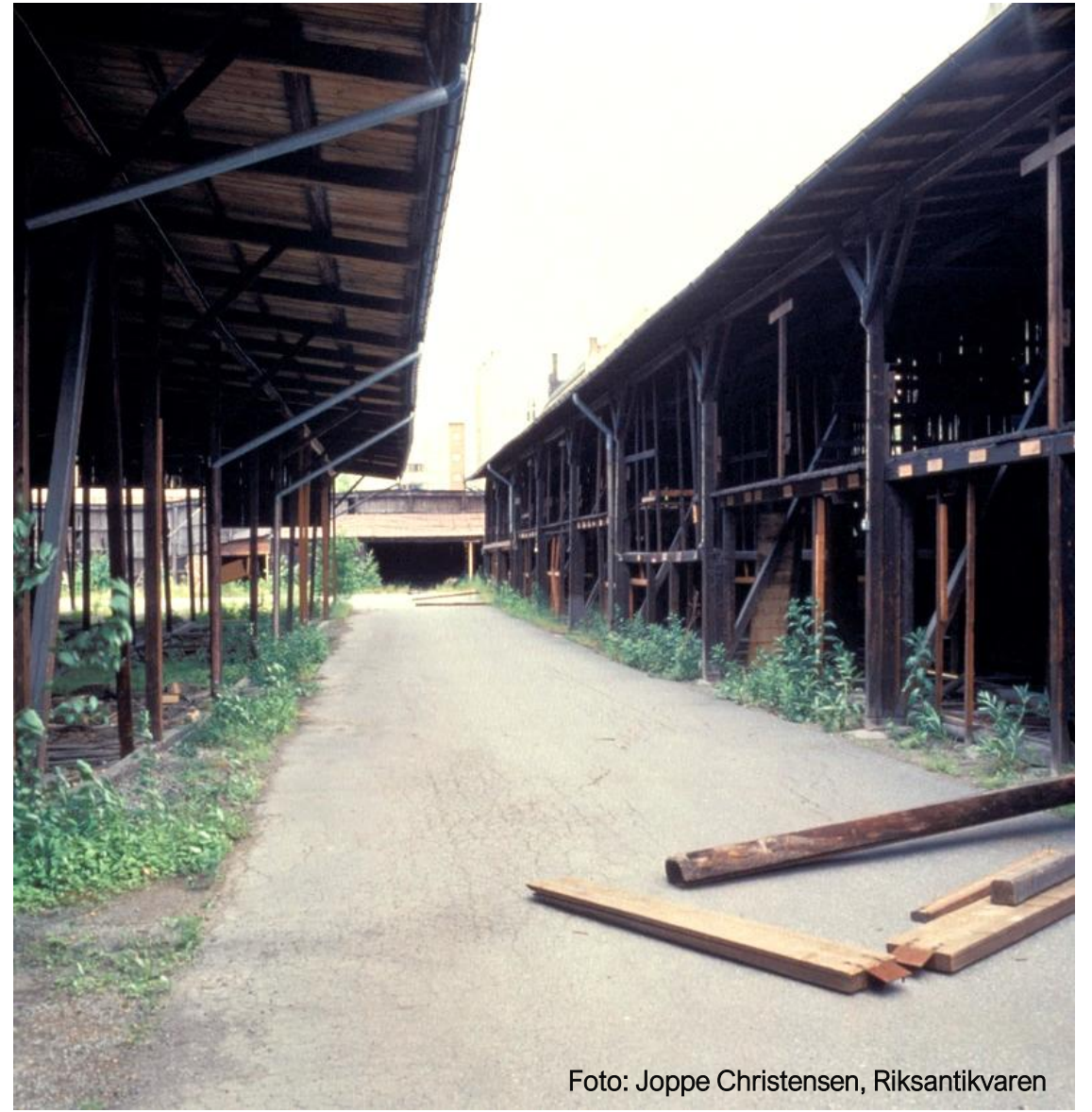
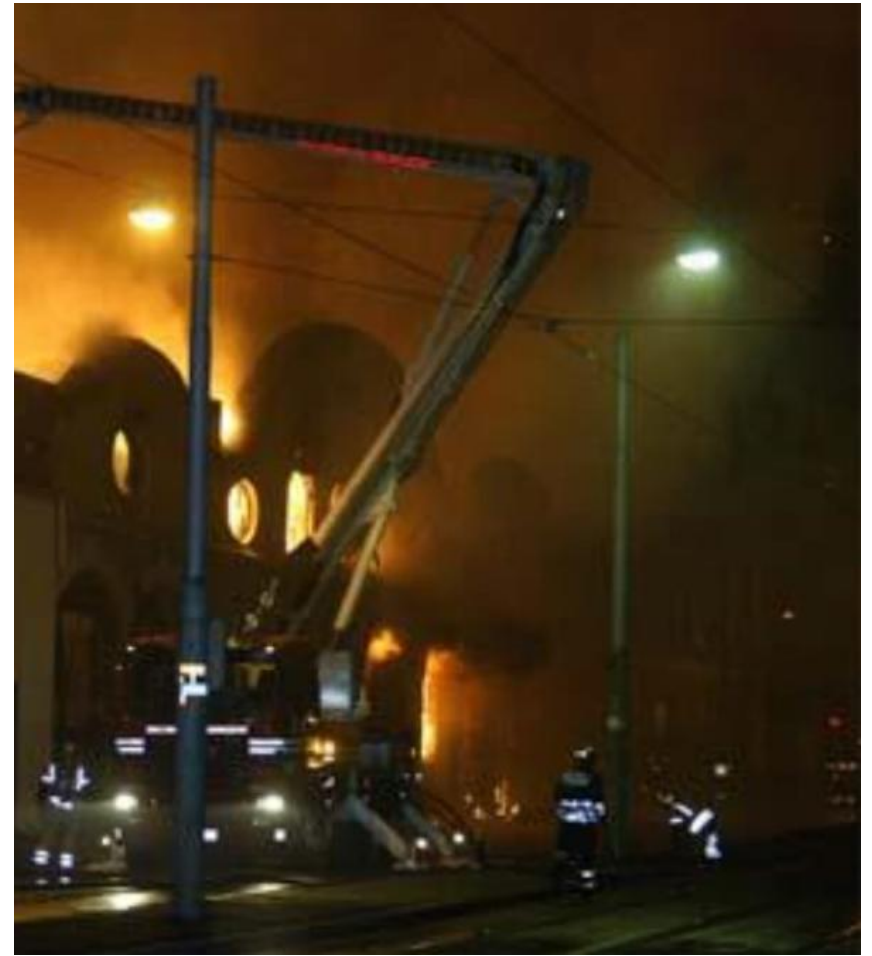


Foto: Joppe Christensen, Riksantikvaren



Brann i 2003, foto: Ukjent



Foto: Ukjent, Riksantikvarens arkiv

# Fredet fasade



Foto: Terje Berner

# En lang vei til Trelastlageret





Foto: Hanna Geiran,  
Riksantikvaren

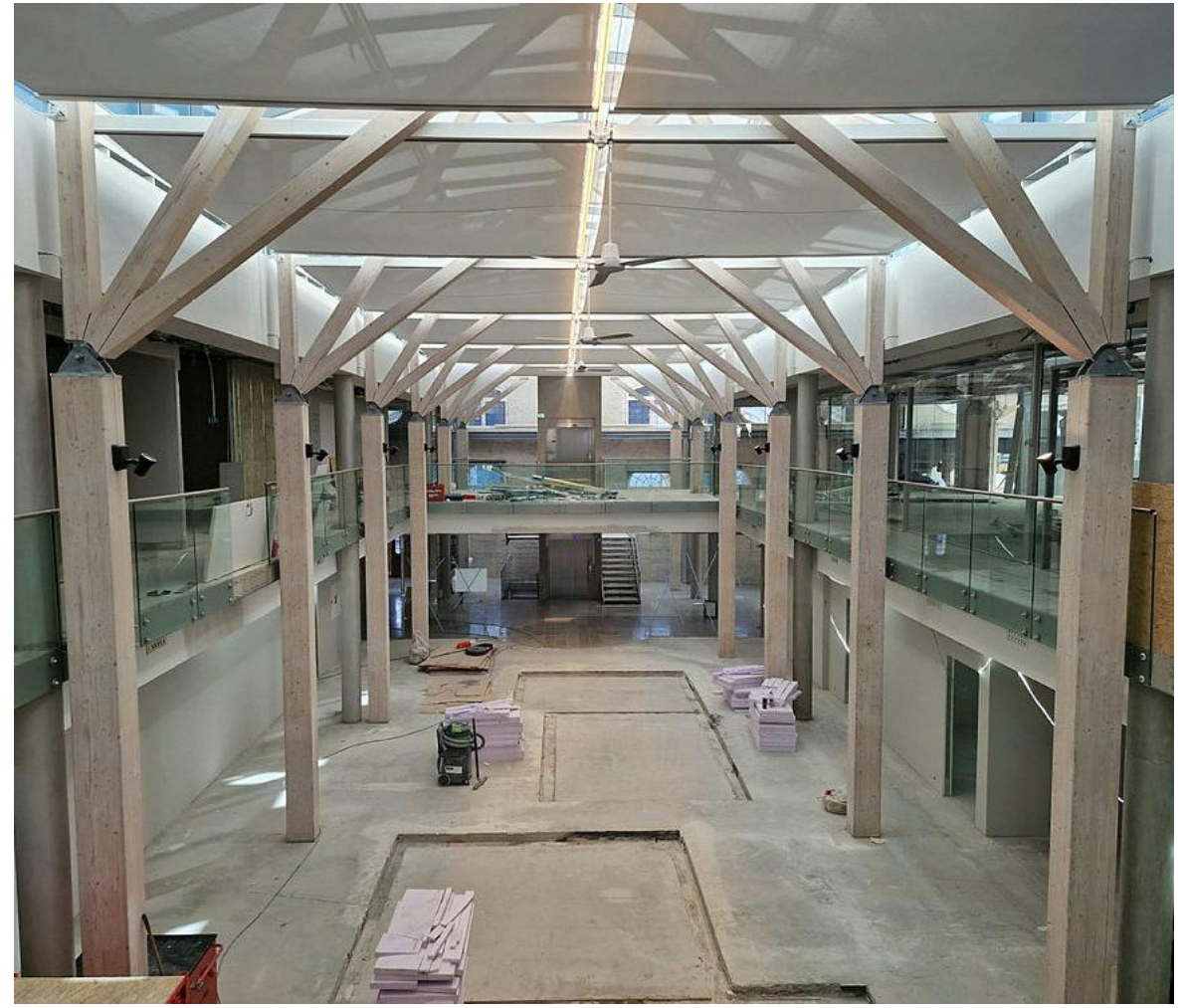




Foto: Hanna Geiran,  
Riksantikvaren

# Prosjektorganisering

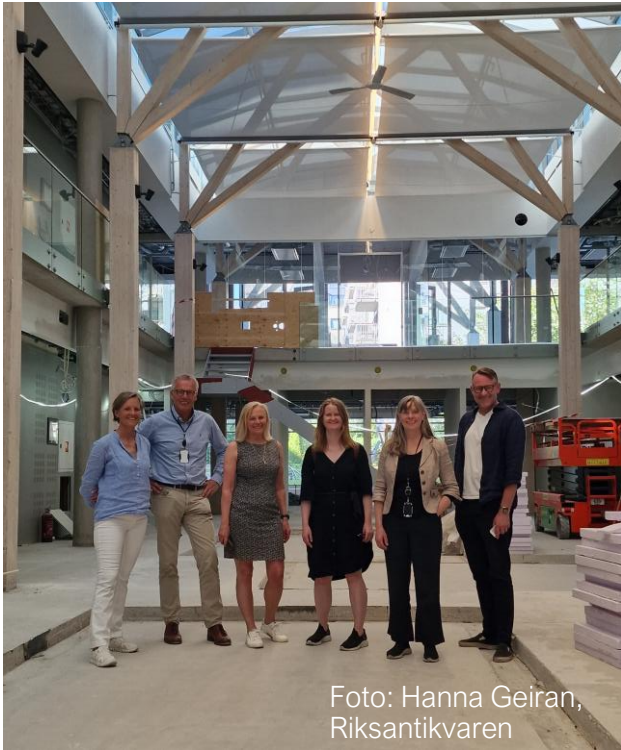
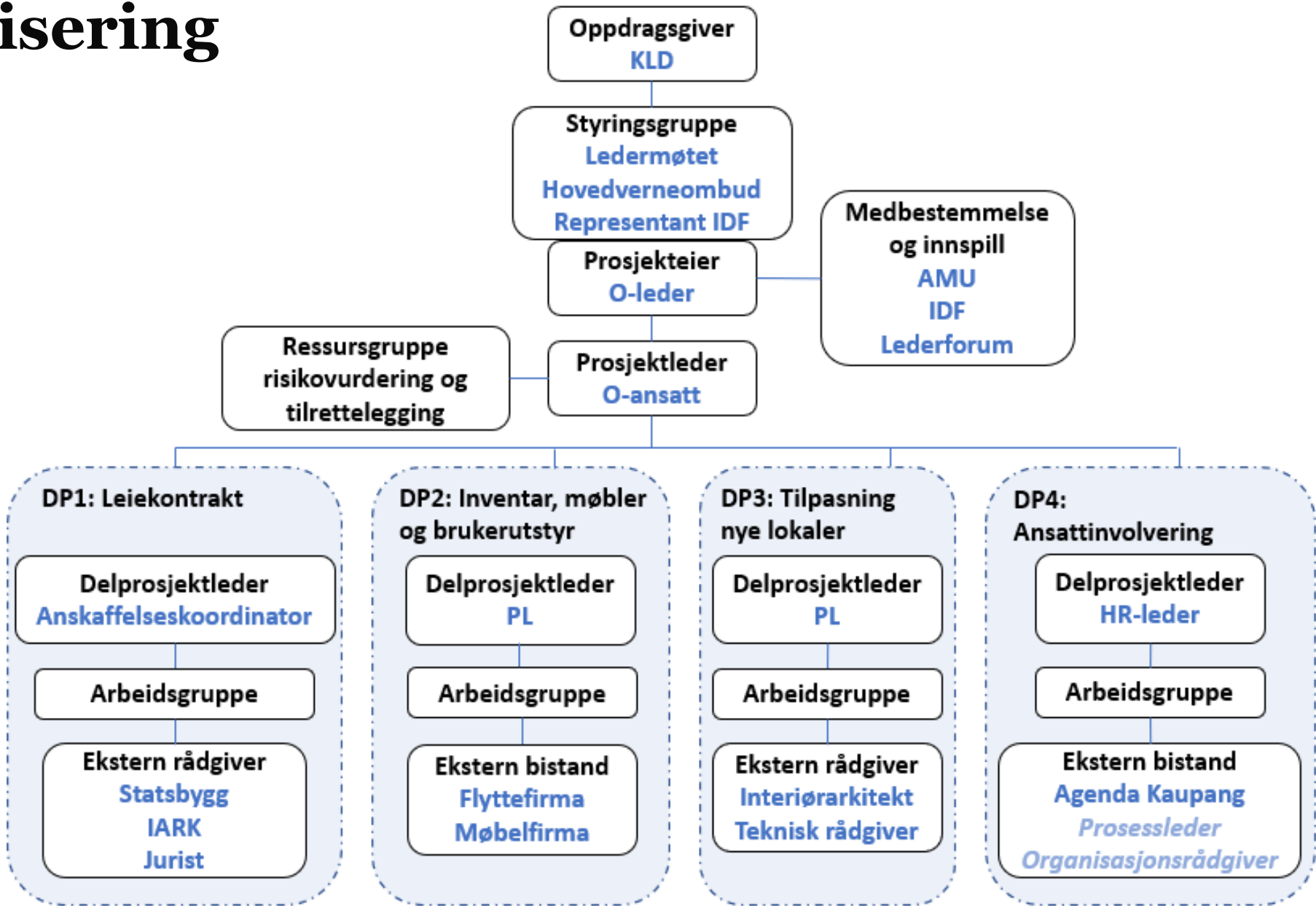


Foto: Hanna Geiran,  
Riksantikvaren

# Hovedleveranser i de fire delprosjektene

## DP1: Leiekontrakt og avtaler

### Hovedleveranser:

- Ny signert leiekontrakt
- Avsluttet eksisterende leiekontrakt

## DP2: Inventar, møbler og brukerutstyr

### Hovedleveranser:

- Møbel- og inventaranalyse
- Salg, donasjon, avhending osv.
- Pakket inventar, møbler og brukerutstyr til flytting
- Innkjøp nye møbler og inventar
- Flytting
- Plassering, montering, oppkobling nye lokaler

## DP3: Tilpasning nye lokaler

### Hovedleveranser:

- Planlagt endelig løsning for tilpasning nye lokaler
- Oppfølging av bygningsmessig tilpasning
- Overtakelsesbefaring

## DP4: Ansattinvolvering

### Hovedleveranser:

- Forberedelse til aktivitetsbasert arbeidsform
- Medvirkning til løsningene i nye lokaler
- Generell medvirkning til omstillingsprosessen
- Kommunikasjon og markering av milepæler

# Godt samarbeid

IARK – interiørarkitekter

Prosjektleder Victoria Hamran Fjellbekk,  
Espen Guterud

Grundige behovsanalyser i forprosjektet i tett samarbeid med interne prosjektgrupper, Statsbygg, IARK og Mellomrom as.



Foto: Hanna Geiran,  
Riksantikvaren



Foto: Hanna Geiran,  
Riksantikvaren





27.04.2026



Foto: Hanna Geiran  
Riksantikvaren

RIKSANTIKVAREN

20

# Tallenes tale

Fra 9277 m<sup>2</sup> til 3994 m<sup>2</sup>

Aktivitetsbasert, dekningsgrad 85,7 %

Interiører og utstyr: Gjenbruk ca. 70 %.

Fra syv etasjer til en og en halv

Sparer 3,2 mill. i året



Foto: Trond Isaksen,  
Riksantikvaren

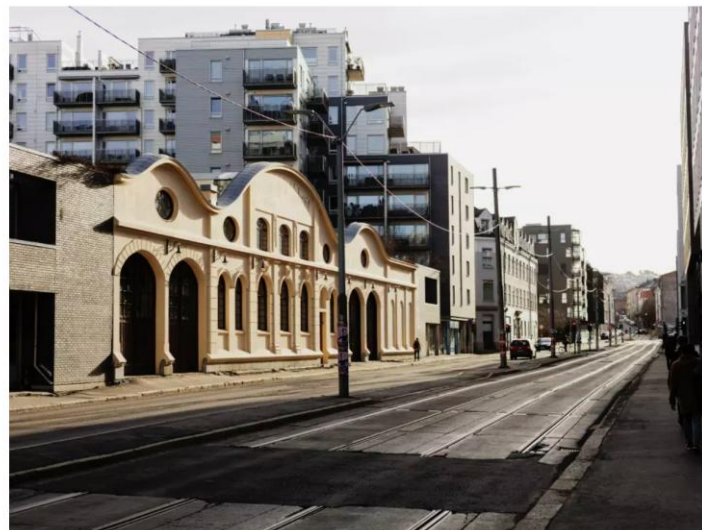
# Suksesskriterier

- 100% ressurs – prosjektleder. Byggfaglig kompetanse
- Styringsgruppen som beslutningsarena
- Involvering: Ledergruppen, tillitsvalgte og hovedverneombud fra starten
- Fokus på nok og god informasjon til seksjonslederne
- Mulighet for alle ansatte å melde seg på organiserte befaringer hos andre med tilsvarende arbeidskonsept
- Involvering gjennom prosjektets arbeidsgrupper + workshops med noen utvalgte per seksjon (møbleringsverkstedet + innflyttingsverkstedet)
- Kobling til medarbeiderskapsprogram



# lever som de lærer

*Riksantikvaren har selvtilitt nok til å ta med seg sine passe fine 90-talls møbler og flytte inn i et passe fint kontorbygg fra 2009.*



Ensom svale: Det er langt mellom de gamle naboene når Riksantikvaren flytter inn i Schweigaards gate. Knut Egil Wang



Gaute Brochmann



Knut Egil Wang  
FOTO

DUBLISERT 00:05 00:05 00:05

morgenbladet.no

RIKSANTIKVAREN

# Vil du vite mer?

- Ta kontakt med oss – vi kan guiding!
- Følg Riksantikvaren på sosiale medier
- Hør vår podcast «Alt du ikkje visste om»
- «Riksantikvartimen» på Youtube



Foto: Karianne Bræin Bragge  
Riksantikvaren